

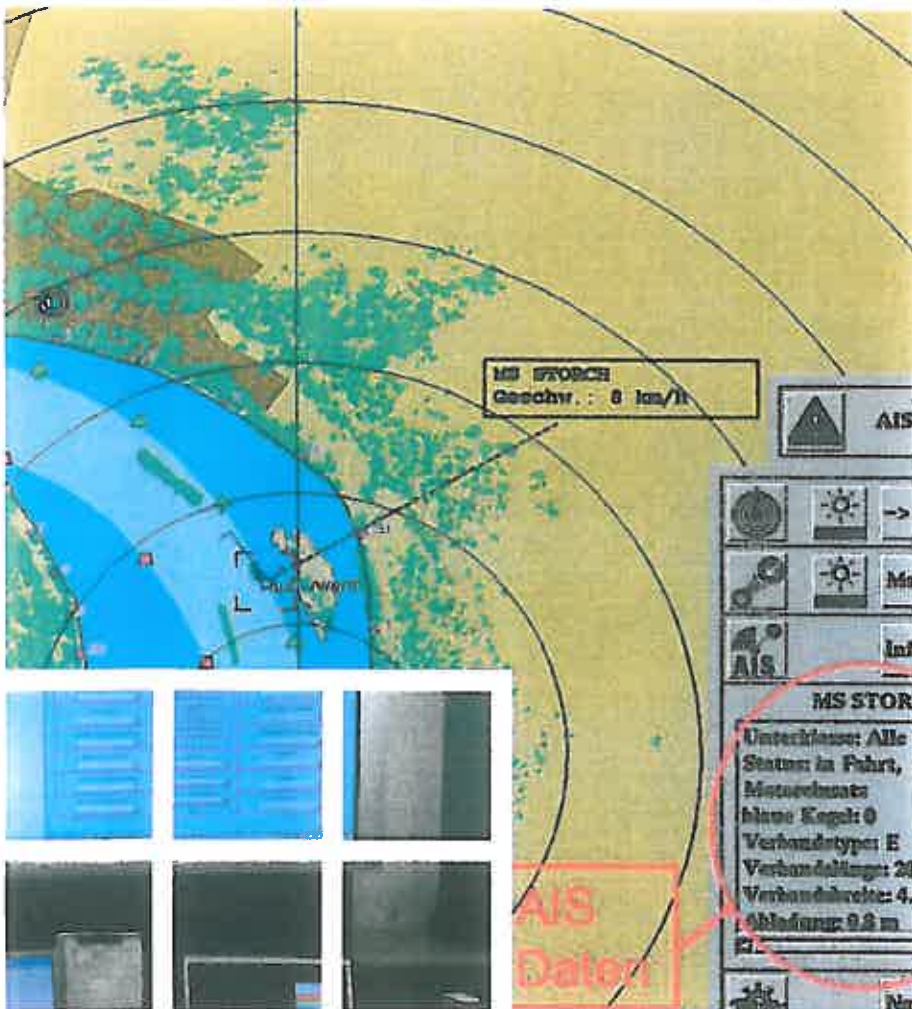
Wir machen Schifffahrt möglich.



**WSV.de**

Wasser- und  
Schifffahrtsverwaltung  
des Bundes

## Bündelungsstelle Telematikdienste Revierzentrale Minden





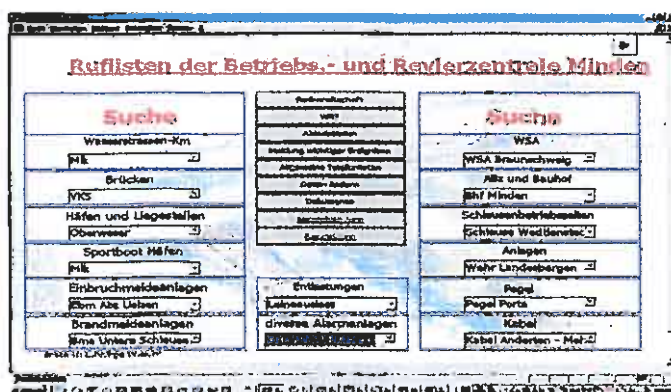
# Ruflisten

## Notfallstelle und -leitsystem

Die Revier- und Betriebszentrale Minden ist rund um die Uhr das ganze Jahr mit Personal besetzt, damit die Verkehrsteilnehmer auf der Wasserstraße jederzeit einen Ansprechpartner haben. Darum wurde hier ebenfalls die Notfallmeldestelle für den Bereich der WSD Mitte eingerichtet. Hier werden besondere Vorkommnisse und Gefahrmeldungen an und auf der Bundeswasserstraße entgegen genommen und entsprechend den vorliegenden Alarmplänen und Ruflisten weiter geleitet, um Hilfsmaßnahmen einzuleiten oder Regelungen zu treffen. Um im Notfall umgehend Hilfe zu leisten, arbeitet die RVZ Minden mit einem computergestützten Notfalleitsystem, dass von zwei Mitarbeitern entwickelt wurde. In der Vergangenheit wurden sogen. Notfallruflisten und Alarmpläne in Papierform vorgehalten.

Wird ein Notfall gemeldet, gibt der Mitarbeiter der RVZ z. B. die Kilometerangabe bei der ausgewählten Wasserstraße ein und auf der neuen Maske stehen ihm alle wichtigen Informationen und Zuständigkeiten zur Verfügung, die er für einzuleitende Erstmaßnahmen benötigt.

Aus dem Leitsystem heraus kann direkt telefoniert werden, sodass Verzögerungen und Wählfehler durch die Eingabe in das Telefon vermieden werden. Der Einsatz des Notfalleitsystems führt insgesamt zu einer sicheren, schnelleren und kundenfreundlicheren Aufgabenerledigung.



# Einsatz von AIS

## – Automatic Identification System –

Seit 2009 wird AIS als Pilotprojekt zur nautischen Unterstützung bei der Fahrt auf der Mittelweser neben der Selbstwarschau mittels Sprechfunk für die Schifffahrt angeboten.

Durch die Ausrüstung der Binnenschiffe wird die Sicherheit und Leichtigkeit in der Binnenschifffahrt erheblich verbessert und unterstützt die Wasserstraßeninfrastruktur.

Die Begegnung Schiff – Schiff in der Selbstwarschau wird durch AIS in Verbindung mit der elektronischen Wasserstraßenkarte (Inland-Ectis) unterstützt. In der Revier- und Betriebszentrale wird AIS mittels eines Monitors und der entsprechenden Software dargestellt.





AIS dient hier zur Darstellung der Verkehrslage, um die Schifffahrt im Bedarfsfall frühzeitig über den Nautischen Informationsfunk zu warnen. Weiterhin wird damit das Liegestellenmanagement in den Stadtstrecken und das Havariemanagement optimiert.



## **Herausgeber**

Wasser- und  
Schiffahrtsamt Minden

Am Hohen Ufer

32425 Minden

Telefon 0571 6458-0

Telefax 0571 6478-1700

[wsa-minden@wsv.bund.de](mailto:wsa-minden@wsv.bund.de)

[www.wsa-minden.wsv.de](http://www.wsa-minden.wsv.de)

## **Satz und Druck**

Bundesamt für Seeschifffahrt und  
Hydrographie Rostock (BSH)

Stand: November 2010

## **Informationen**

[www.wsv.de](http://www.wsv.de)



Diese Druckschrift wird im Rahmen der Öffentlichkeitsarbeit der Wasser- und Schifffahrtsverwaltung des Bundes kostenlos herausgegeben. Sie darf nicht zur Wahlwerbung verwendet werden.